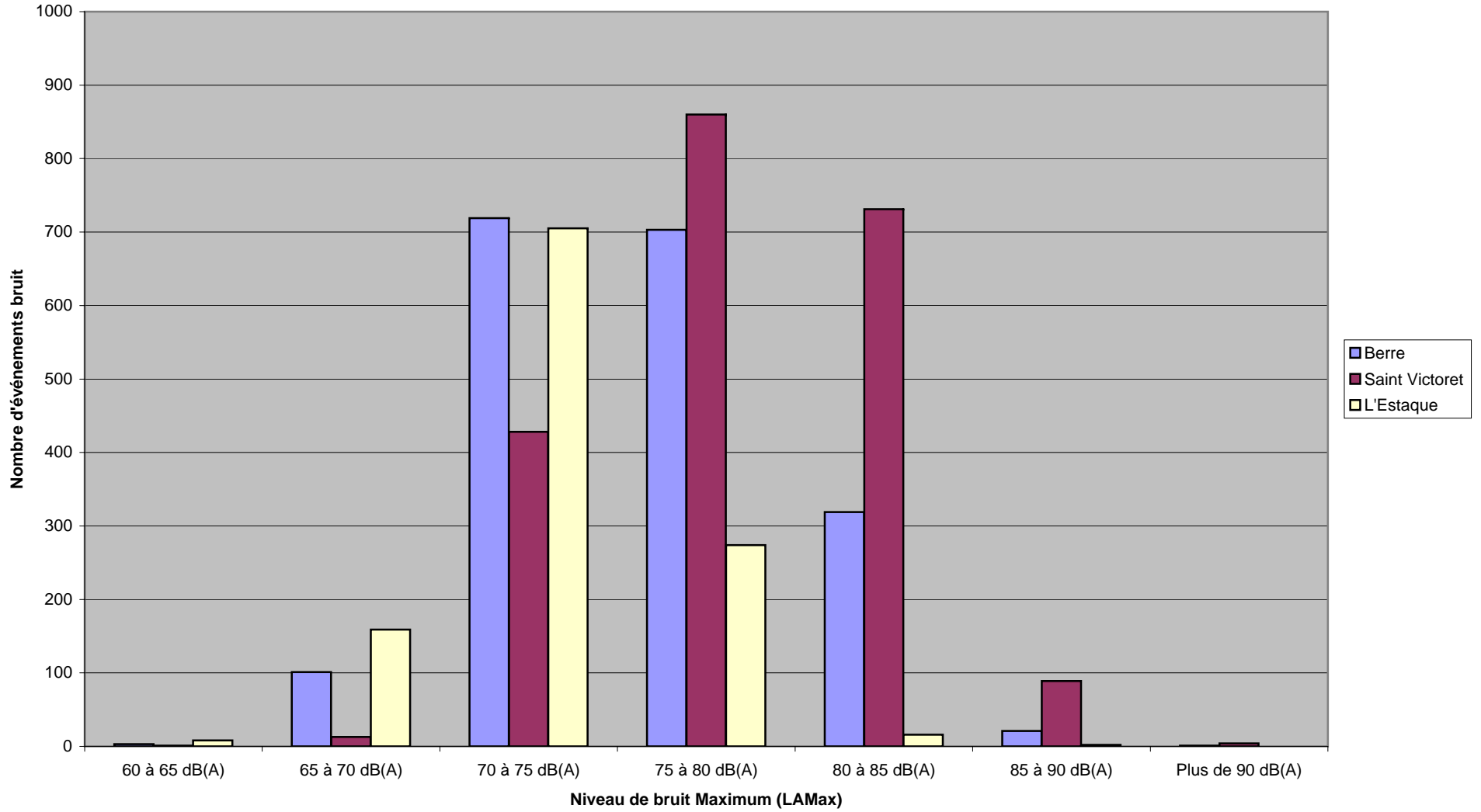


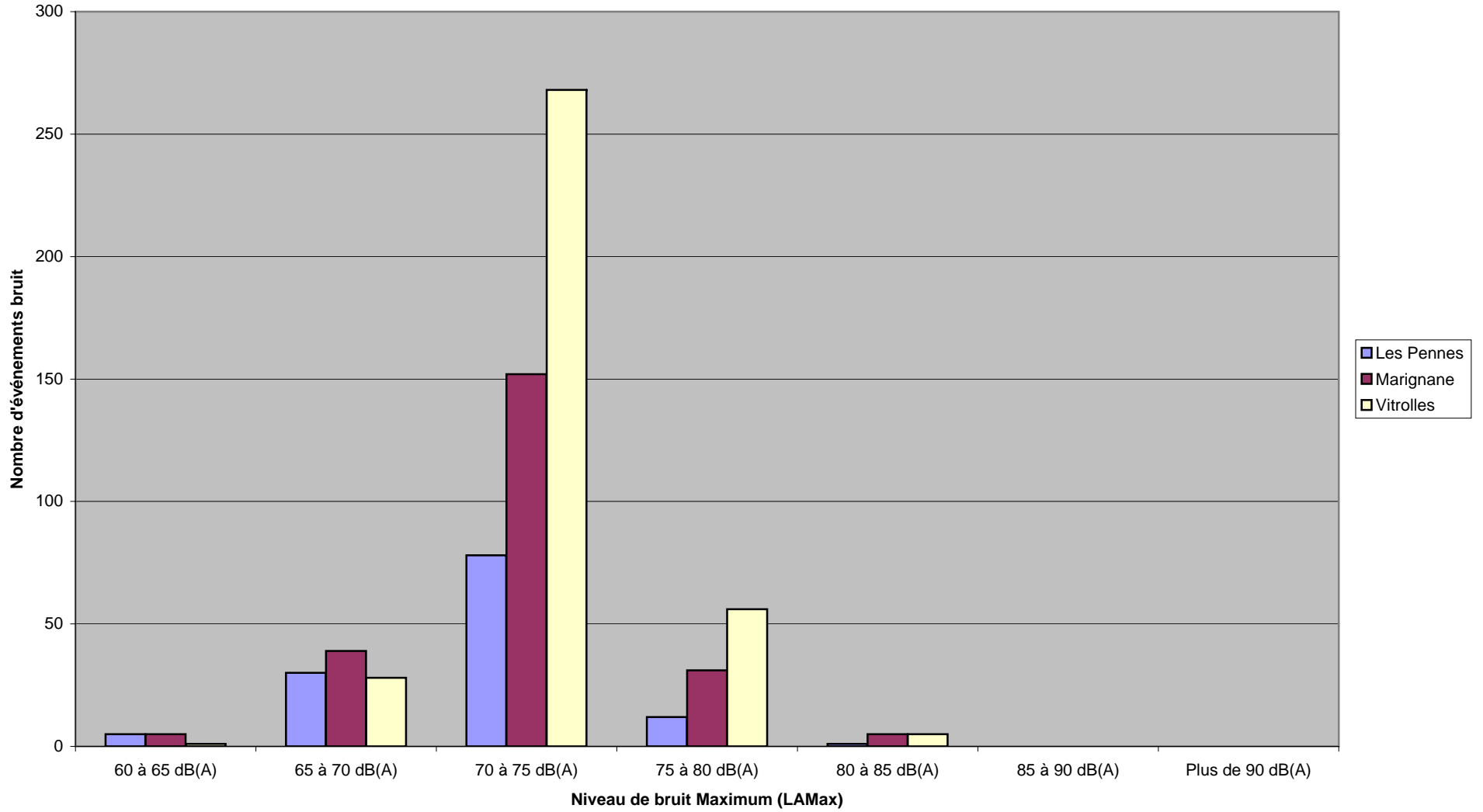
Juin 2007

Répartition des Niveaux Sonores par station de mesure : Berre - Saint Victoret - L'Estaque



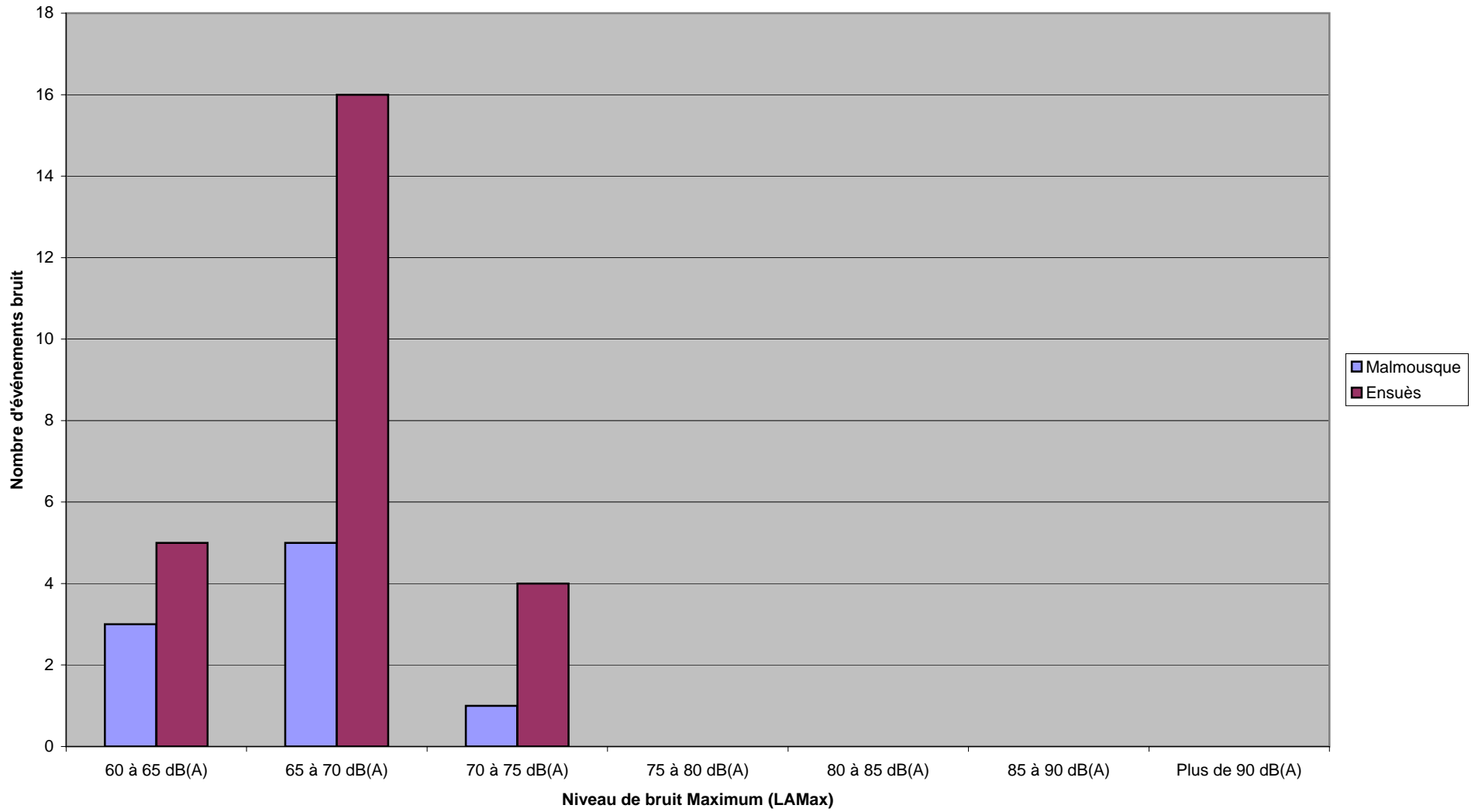
Juin 2007

Répartition des Niveaux Sonores par station de mesure : Les Pennes Mirabeau - Marignane - Vitrolles



Juin 2007

Répartition des Niveaux Sonores par station de mesure : Malmousque - Ensues la Redonne



Niveau maximum enregistré en juin 2007 sur chaque station fixe

Station	Date	Heure	Laeq	Lmax -dB(A)	Compagnie	Sens	Appareils
1- Malmousque	12/06/2007	10:11:55	70,3	72,2	EIN514	ARR	A320
2 - Berre	15/06/2007	09:34:10	84,2	93,3	RA463ZY	DEP	E145
3 - St Victoret	29/06/2007	06:59:00	84,3	93,6	VDA4859	ARR	A124
4 - Les Pennes Mirabeau	08/06/2007	07:52:39	76,7	82,2	EXN1975	DEP	AN26
6 - Marignane	14/06/2007	21:27:55	75,9	81,7	CC257LC	DEP	MD83
7 - Vitrolles	18/06/2007	10:34:26	77,9	83,4	AMA3744	DEP	AN12
8 - L'Estaque	08/06/2007	09:34:59	79,5	90,0	ELY321	ARR	B752
9 - Ensues	05/06/2007	20:36:36	69,5	72,4	AF042ZT	ARR	A319

Légende compagnies :

ELY : EI AI
 AMA : ATMA
 RA : Régional Cie Aérienne
 SDM : Cie Corse Méditerranée
 VDA : Volga Dniepr
 EXN : Exin
 EIN : Aer Lingus

Légende appareils :

B752 : Boeing B757/200
 AN12 : Antonov 12
 AN26 : Antonov 26
 AN124 : Antonov 124
 MD83 : Mc Donnell Douglas MD83
 A319 : Airbus A319
 E145 : Embraer 145