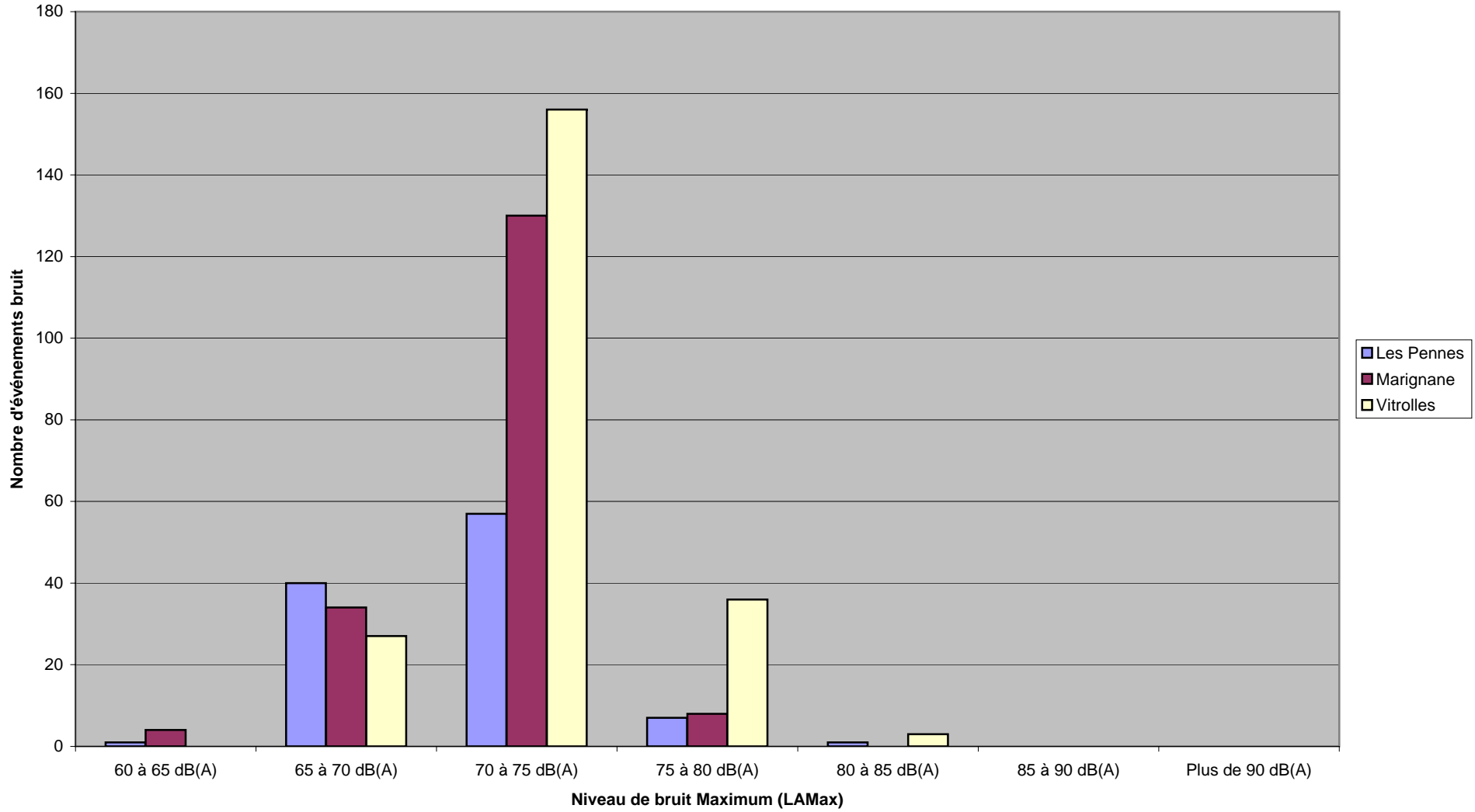


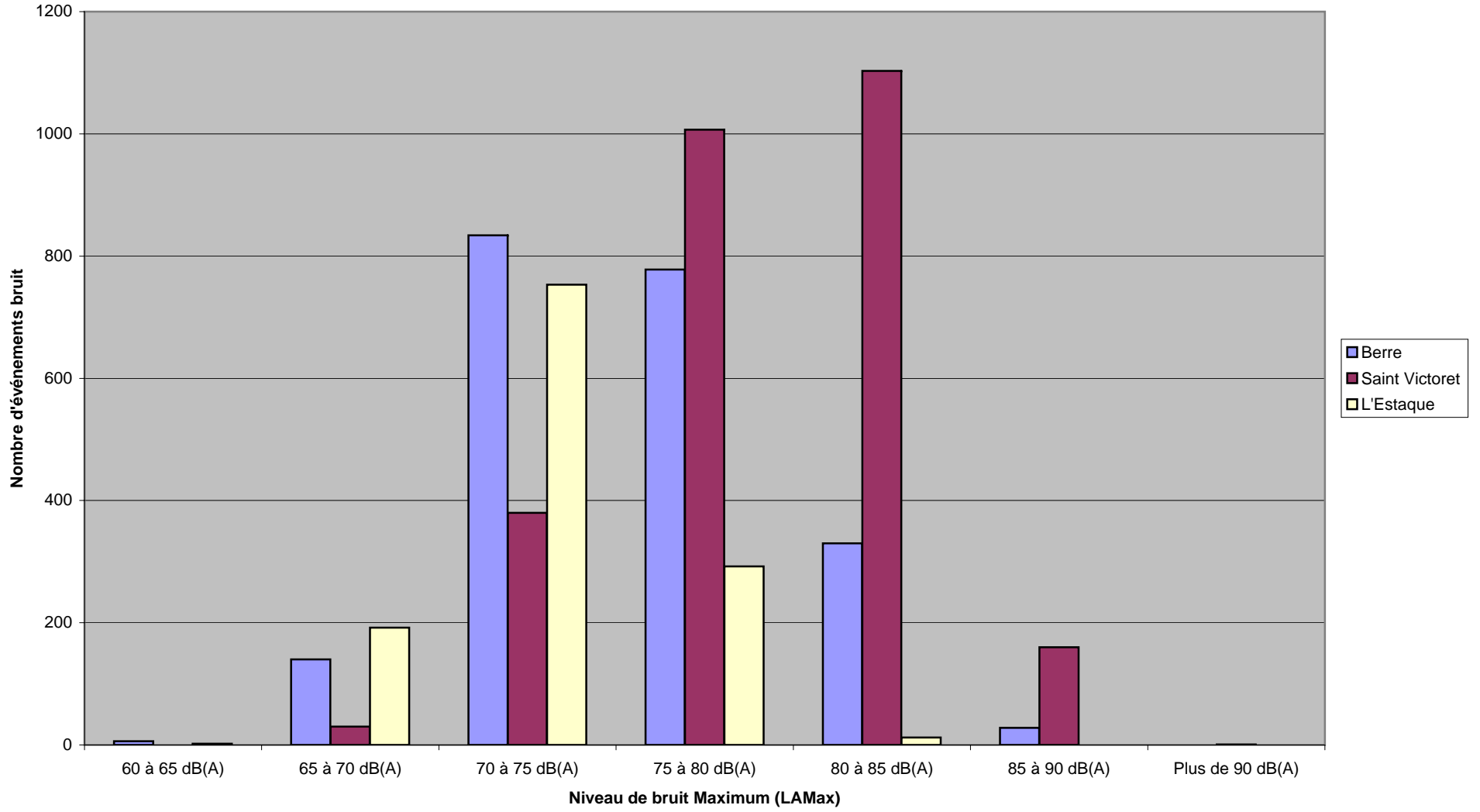
Août 2007

Répartition des Niveaux Sonores par station de mesure : Les Pennes Mirabeau - Marignane - Vitrolles



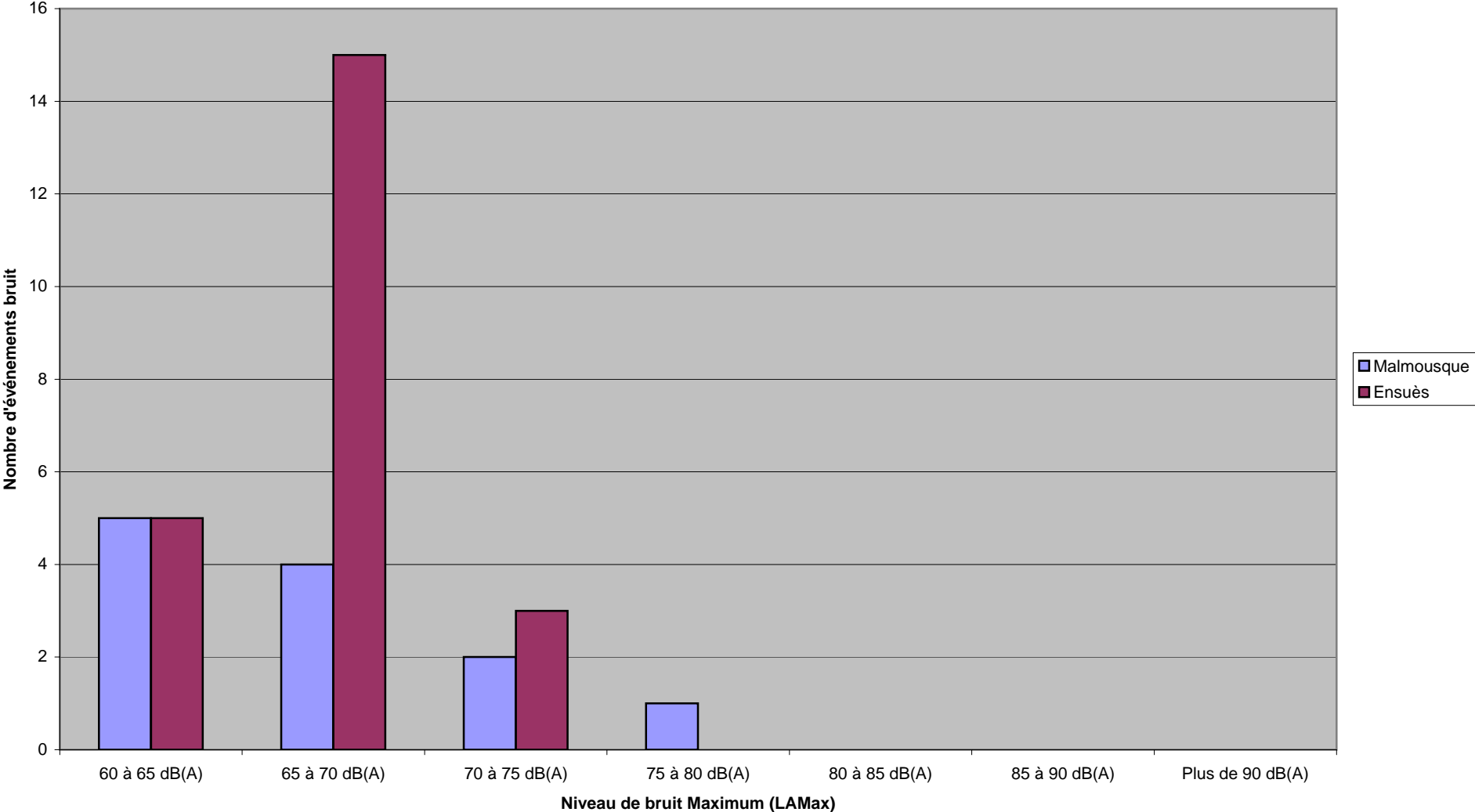
Août 2007

Répartition des Niveaux Sonores par station de mesure : Berre - Saint Victoret - L'Estaque



Août 2007

Répartition des Niveaux Sonores par station de mesure : Malmousque - Ensues la Redonne



**Niveau maximum enregistré en août 2007 sur chaque station fixe**

Station	Date	Heure	Laeq	Lmax -dB(A)	Compagnie	Sens	Appareils
1 - Malmousque	24/08/2007	19:46:02	74,2	78,5	DBK104	ARR	MD83
2 - Berre	29/08/2007	21:27:21	81,6	89,0	BCS1922	ARR	B752
3 - St Victoret	12/08/2007	13:14:55	83,3	89,8	AMA3744	ARR	AN12
4 - Les Pennes Mirabeau	05/08/2007	14:18:55	75,6	81,3	DBK135	DEP	MD82
6 - Marignane	15/08/2007	09:44:24	74,1	78,9	BAW2363	DEP	B734
7 - Vitrolles	01/08/2007	14:30:52	76,5	82,6	AMA3741	DEP	AN12
8 - L'Estaque	18/08/2007	11:55:11	76,9	83,9	DAH1150	ARR	A310
9 - Ensues	13/08/2007	08:32:19	69,5	72,8	AF006JS	ARR	A319

**Légende compagnies :**

BCS : European Air Transport  
 AMA : ATMA  
 BAW : British Airways  
 DAH : Air Algérie  
 DBK : Dubrovnik Airlines  
 AF : Air France

**Légende appareils :**

AN12 : Antonov 12  
 B752 : Boeing 757/200  
 MD82 : Mc Donnell Douglas MD82  
 MD83 : Mc Donnell Douglas MD83  
 A319 : Airbus A319  
 A320 : Airbus A320  
 A310 : Airbus A310